



**КОМИТЕТ ИМУЩЕСТВЕННЫХ ОТНОШЕНИЙ
АДМИНИСТРАЦИИ ПЕРМСКОГО МУНИЦИПАЛЬНОГО РАЙОНА**

РАСПОРЯЖЕНИЕ

08.09.2022

№ 3711

О внесении изменений в распоряжение комитета имущественных отношений администрации Пермского муниципального района от 12.05.2022 № 1810 «Об установлении публичного сервитута на часть земельных участков»

В соответствии с Федеральным законом от 25.10.2001 № 137-ФЗ «О введении в действие Земельного кодекса Российской Федерации», пп. 5.5.3 п. 5.5 разд. 5 Положения о комитете имущественных отношений администрации Пермского муниципального района, утвержденного решением Земского Собрания Пермского муниципального района Пермского края от 22.12.2016 № 178, на основании ходатайства открытого акционерного общества «Межрегиональная распределительная сетевая компания Урала» (ИНН 6671163413, ОГРН 1056604000970) (далее - ОАО «МРСК Урала») от 09.08.2022 № 7325:

1. Внести в распоряжение Комитета имущественных отношений администрации Пермского муниципального района от 12.05.2022 № 1810 «Об установлении публичного сервитута на часть земельных участков» следующее изменение:

1.1. Пункт 1 читать в новой редакции: «1. Установить в интересах ОАО «МРСК Урала» публичный сервитут общей площадью 15751 кв.м. на часть земельных участков:

- с кадастровым номером 59:32:1810001:816, расположенный по адресу: Пермский край, Пермский район, Савинское с/п, д. Крохово, ул. Казанский тракт, з/у 15

- с кадастровым номером 59:32:1810001:784, расположенный по адресу: Пермский край, Пермский район, Савинское с/п, д. Крохово, ул. Загорчимская, з/у 7А;

- с кадастровым номером 59:32:3410001:1141, расположенный по адресу: Пермский край, Пермский район, Савинское с/п;

- с кадастровым номером 59:32:1810001:994, расположенный по адресу: Пермский край, Пермский район, Савинское с/п, д. Крохово, ул. Казанский тракт, з/у 13А;

- с кадастровым номером 59:32:3410001:1193, расположенный по адресу: Пермский край, Пермский район, Савинское с/п, д. Крохово, ул. Тихая, 9;

- с кадастровым номером 59:32:1810001:995, расположенный по адресу: Пермский край, Пермский район, Савинское с/п, д. Крохово, ул. Казанский тракт, з/у 13;

- с кадастровым номером 59:32:0000000:14399, расположенный по адресу: Пермский край, Пермский район, Савинское с/п, д. Крохово, ул. Тихая, з/у 8Б;

- с кадастровым номером 59:32:3410001:3612, расположенный по адресу: Пермский край, Пермский район, Савинское с/п, д. Крохово, ул. Тихая;

- с кадастровым номером 59:32:3410001:161, расположенный по адресу: Пермский край, Пермский район, Савинское с/п, д. Крохово, ул. Тихая, з/у 5А;

- с кадастровым номером 59:32:1810001:165, расположенный по адресу: Пермский край, Пермский район, Савинское с/п, д. Крохово, ул. Тихая, уч. 5;

- с кадастровым номером 59:32:3410001:3766, расположенный по адресу: Пермский край, Пермский район, Савинское с/п, д. Крохово, ул. Тихая, з/у 4А;

- с кадастровым номером 59:32:3410001:3472, расположенный по адресу: Пермский край, Пермский район, Савинское с/п, д. Крохово, ул. Тихая;

- с кадастровым номером 59:32:3410001:1135, расположенный по адресу: Пермский край, Пермский район, Савинское с/п, д. Крохово, ул. Тихая, 3а;

- с кадастровым номером 59:32:3410001:533, расположенный по адресу: Пермский край, Пермский район, Савинское с/п, д. Крохово;

- с кадастровым номером 59:32:3410001:1142, расположенный по адресу: Пермский край, Пермский район, Савинское с/п;

- с кадастровым номером 59:32:1800001:273, расположенный по адресу: Пермский край, Пермский район, Савинское с/п, д. Ясыри, ул. Казанский тракт, 73-2;

- с кадастровым номером 59:32:1800001:12, расположенный по адресу: Пермский край, Пермский район, Савинское с/п, д. Ясыри, ул. Казанский тракт, 73-1;

- с кадастровым номером 59:32:1800001:40, расположенный по адресу: Пермский край, Пермский район, Савинское с/п, д. Ясыри, ул. Казанский тракт, 71-2;

- с кадастровым номером 59:32:1800001:28, расположенный по адресу: Пермский край, Пермский район, Савинское с/п, д. Ясыри, ул. Казанский тракт, 71-1;

- с кадастровым номером 59:32:1800001:361, расположенный по адресу: Пермский край, Пермский район, Савинское с/п, д. Ясыри, ул. Казанский тракт, з/у 69А;

- с кадастровым номером 59:32:1800001:31, расположенный по адресу: Пермский край, Пермский район, Савинское с/п, д. Ясыри, ул. Весенняя, 2;
- с кадастровым номером 59:32:1800001:745, расположенный по адресу: Пермский край, Пермский район, Савинское с/п, д. Ясыри, ул. Весенняя, 8;
- с кадастровым номером 59:32:1800001:974, расположенный по адресу: Пермский край, Пермский район, Савинское с/п, д. Ясыри, ул. Казанский тракт;
- с кадастровым номером 59:32:1800001:767, расположенный по адресу: Пермский край, Пермский район, Савинское с/п, д. Ясыри, ул. Весенняя, 12;
- с кадастровым номером 59:32:1800001:742, расположенный по адресу: Пермский край, Пермский район, Савинское с/п, д. Ясыри, ул. Казанский тракт, 59А;
- с кадастровым номером 59:32:0000000:13503, расположенный по адресу: Пермский край, Пермский район, Савинское с/п, д. Ясыри, ул. Казанский тракт, 59;
- с кадастровым номером 59:32:1800001:374, расположенный по адресу: Пермский край, Пермский район, Савинское с/п, д. Ясыри, ул. Казанский тракт, з/у 57;
- с кадастровым номером 59:32:3410001:2462, расположенный по адресу: Пермский край, Пермский район, Савинское с/п, д. Ясыри, ул. Казанский тракт, 53а;
- с кадастровым номером 59:32:0000000:15076, расположенный по адресу: Пермский край, Пермский район, Савинское с/п, д. Ясыри, ул. Весенняя, з/у 18;
- с кадастровым номером 59:32:0000000:14946, расположенный по адресу: Пермский край, Пермский район, Савинское с/п, д. Ясыри, ул. Казанский тракт, з/у 55Б;
- с кадастровым номером 59:32:0000000:15077, расположенный по адресу: Пермский край, Пермский район, Савинское с/п, д. Ясыри, ул. Весенняя, з/у 18А;
- с кадастровым номером 59:32:1800001:982, расположенный по адресу: Пермский край, Пермский район, Савинское с/п, д. Ясыри, ул. Казанский тракт, з/у 53/2;
- с кадастровым номером 59:32:1800001:757, расположенный по адресу: Пермский край, Пермский район, Савинское с/п, д. Ясыри, ул. Казанский тракт, з/у 53-1;
- с кадастровым номером 59:32:1800001:239, расположенный по адресу: Пермский край, Пермский район, Савинское с/п, д. Ясыри, Казанский тракт, з/у 49;
- с кадастровым номером 59:32:1800001:977, расположенный по адресу: Пермский край, Пермский район, Савинское с/п, д. Ясыри, Казанский тракт, з/у 45/2;
- с кадастровым номером 59:32:1800001:952, расположенный по адресу: Пермский край, Пермский район, Савинское с/п, д. Ясыри, ул. Казанский тракт, з/у 45Б;

- с кадастровым номером 59:32:1800001:376, расположенный по адресу: Пермский край, Пермский район, Савинское с/п, д. Ясыри, Казанский тракт, з/у 43/1;
- с кадастровым номером 59:32:1800001:375, расположенный по адресу: Пермский край, Пермский район, Савинское с/п, д. Ясыри, ул. Казанский тракт, з/у 43/3;
- с кадастровым номером 59:32:1810001:370, расположенный по адресу: Пермский край, Пермский район, Савинское с/п, д. Крохово, ул. Казанский тракт, 11-а;
- с кадастровым номером 59:32:1810001:1005, расположенный по адресу: Пермский край, Пермский район, Савинское с/п, д. Крохово, ул. Казанский тракт;
- с кадастровым номером 59:32:1810001:768, расположенный по адресу: Пермский край, Пермский район, Савинское с/п, д. Крохово, ул. Казанский тракт, уч. 7;
- с кадастровым номером 59:32:1810001:692, расположенный по адресу: Пермский край, Пермский район, Савинское с/п, д. Крохово, ул. Казанский тракт, 5а;
- с кадастровым номером 59:32:1810001:693, расположенный по адресу: Пермский край, Пермский район, Савинское с/п, д. Крохово, ул. Казанский тракт, 5;
- с кадастровым номером 59:32:1810001:976, расположенный по адресу: Пермский край, Пермский район, Савинское с/п, д. Крохово, ул. Казанский тракт, з/у 3;
- с кадастровым номером 59:32:1810001:977, расположенный по адресу: Пермский край, Пермский район, Савинское с/п, д. Крохово, ул. Казанский тракт, з/у 3А;
- с кадастровым номером 59:32:1810001:226, расположенный по адресу: Пермский край, Пермский район, Савинское с/п, д. Крохово, ул. Казанский тракт, 1;
- с кадастровым номером 59:32:1800001:362, расположенный по адресу: Пермский край, Пермский район, Савинское с/п, д. Ясыри, ул. Казанский тракт, з/у 69;
- с кадастровым номером 59:32:1800001:752, расположенный по адресу: Пермский край, Пермский район, Савинское с/п, д. Ясыри, ул. Казанский тракт, з/у 67В;
- с кадастровым номером 59:32:1800001:753, расположенный по адресу: Пермский край, Пермский район, Савинское с/п, д. Ясыри, ул. Казанский тракт, з/у 67Б;
- с кадастровым номером 59:32:1800001:751, расположенный по адресу: Пермский край, Пермский район, Савинское с/п, д. Ясыри, ул. Казанский тракт, з/у 67;

- с кадастровым номером 59:32:0000000:12759, расположенный по адресу: Пермский край, Пермский район, Савинское с/п.

Срок: 49 лет.

Цель: Для размещения объекта электросетевого хозяйства «ВЛ-0,4 кВ Ф. 1 от ТП-44127».».

1.2. Приложение к распоряжению № 1810 от 12.05.2022 изложить в новой редакции согласно приложения к настоящему распоряжению.

2. Настоящее распоряжение вступает в силу со дня его подписания.

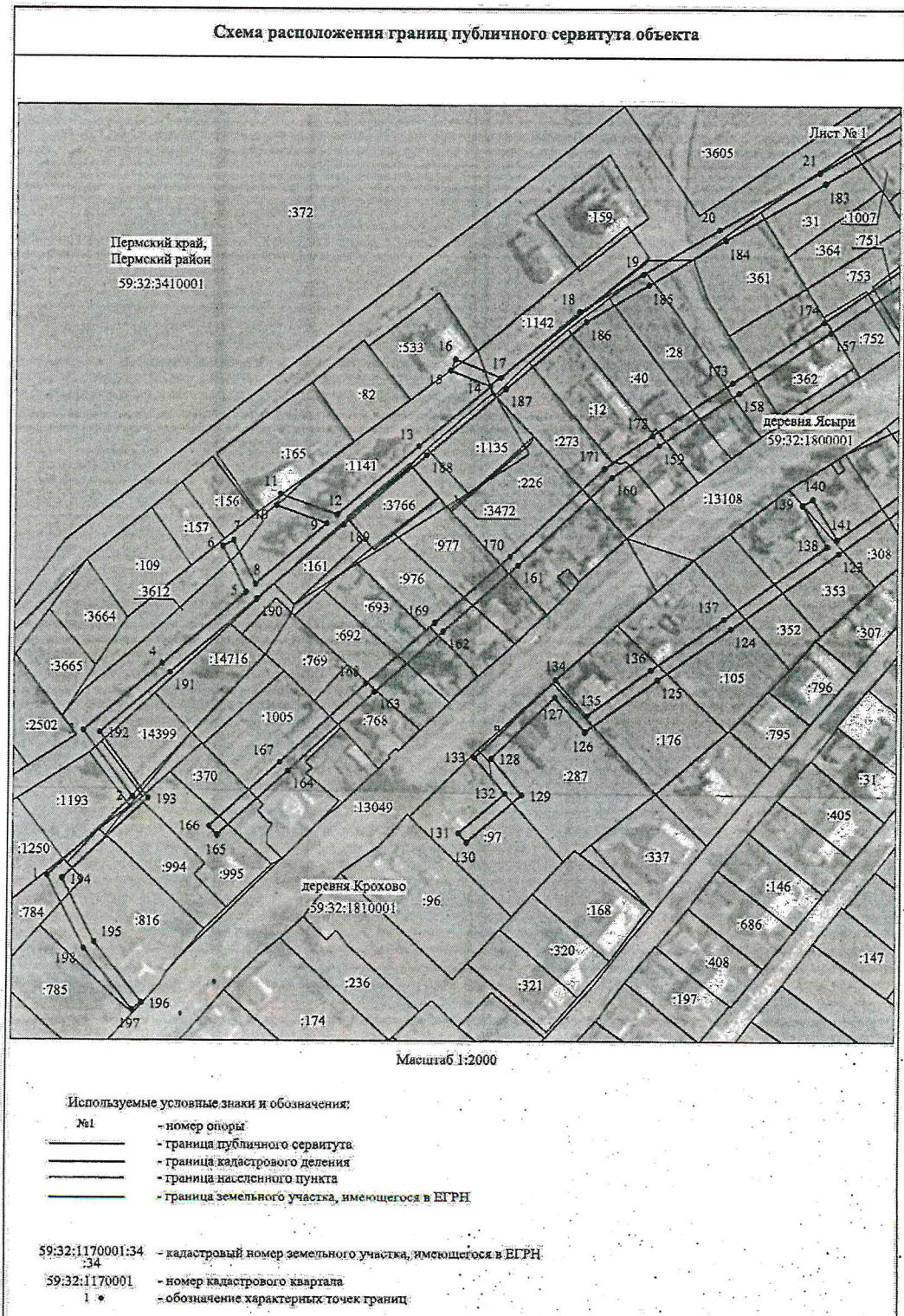
3. Контроль исполнения настоящего распоряжения оставляю за собой.

Председатель комитета

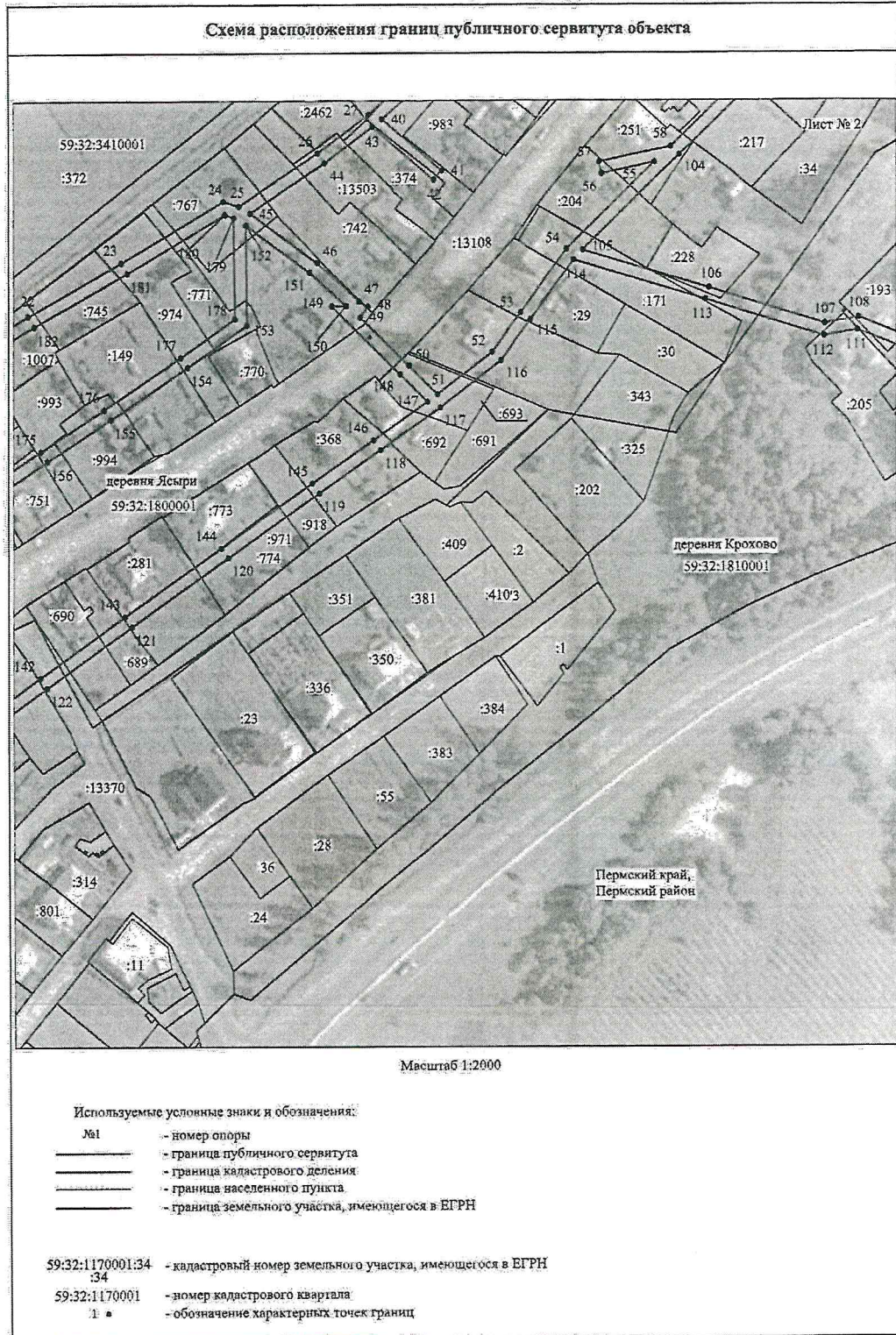


Д.В. Ракицкий

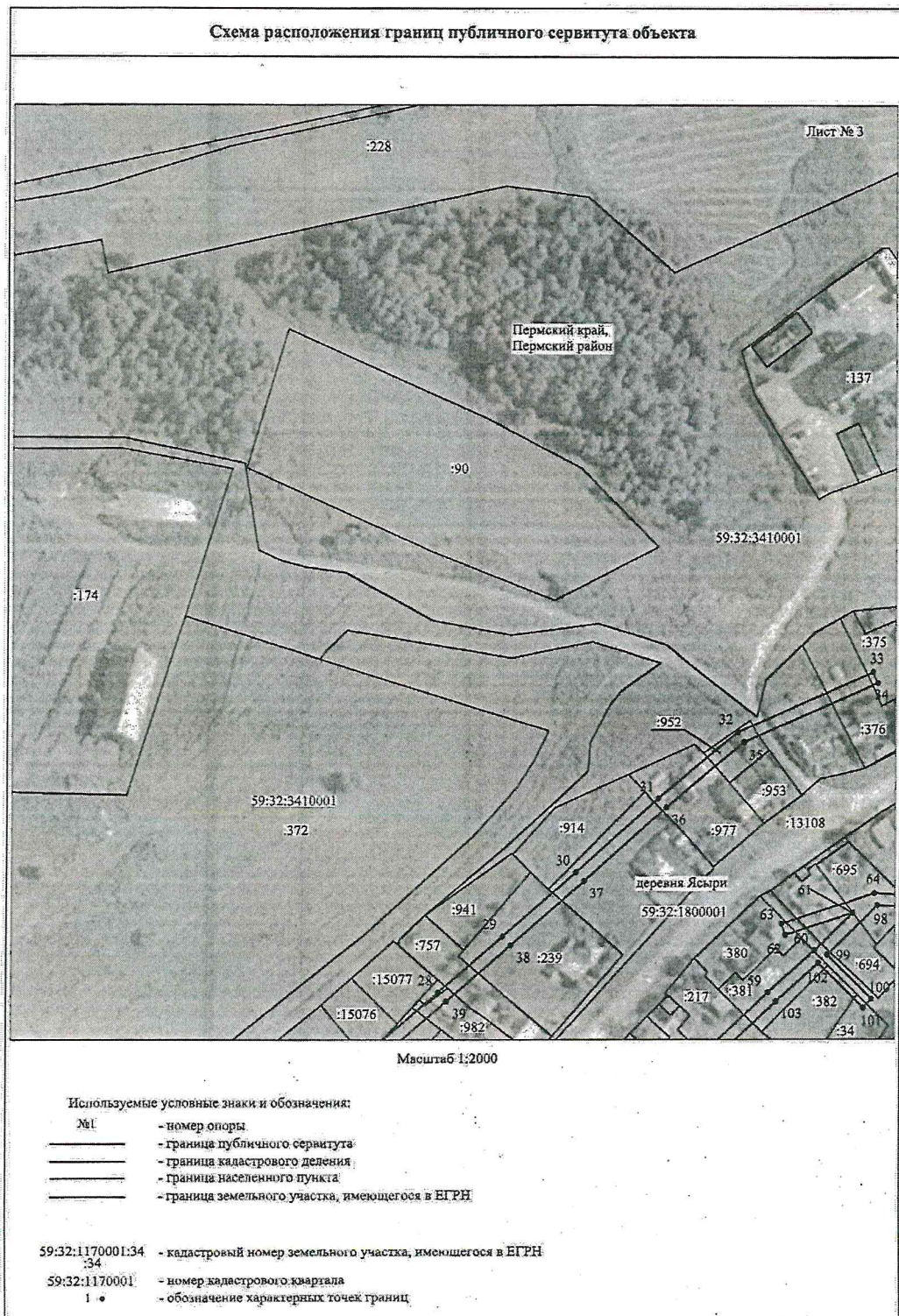
Приложение № 1
к распоряжению
комитета имущественных
отношений администрации
Пермского муниципального района
от 08.09.2022 № 3711



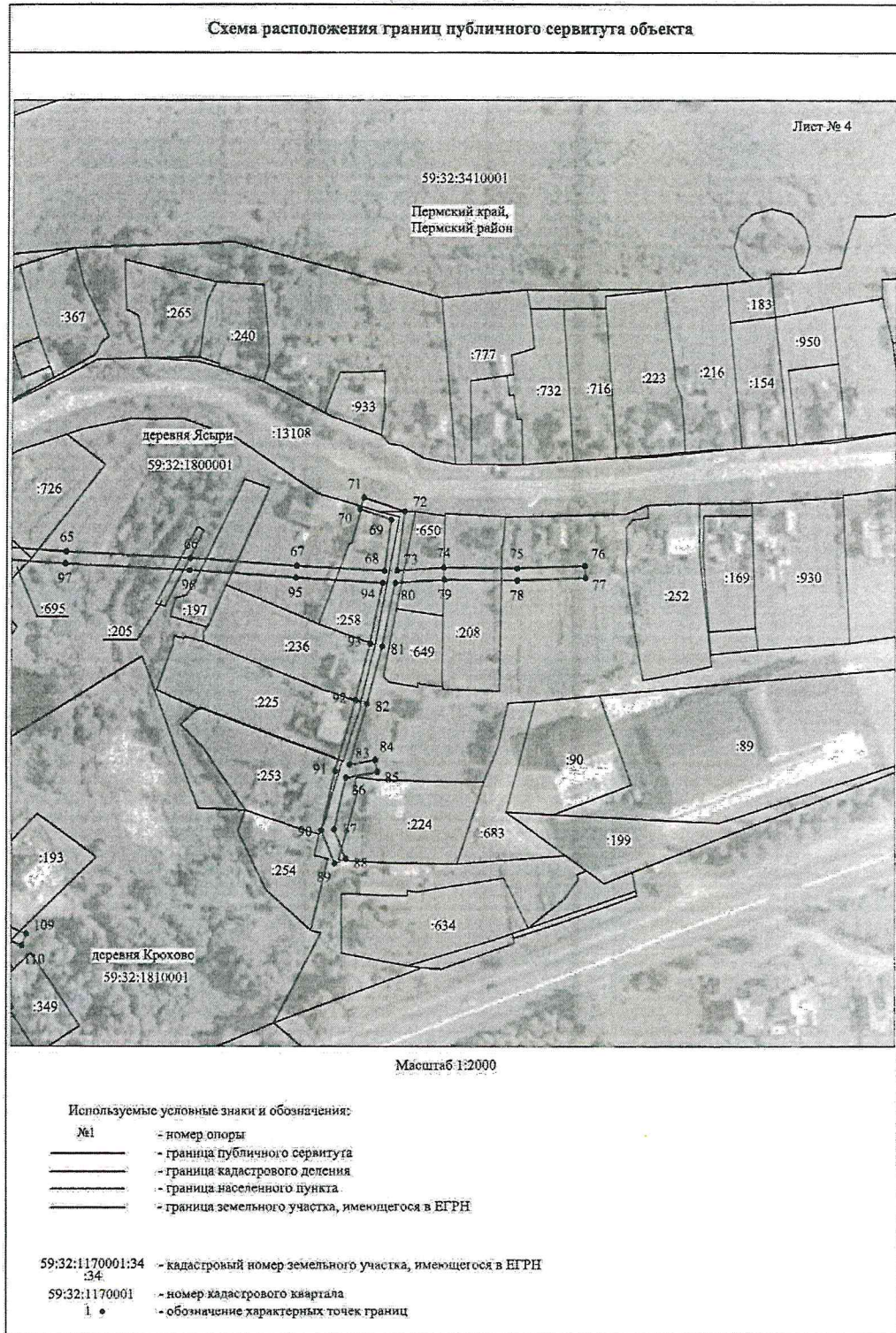
Приложение № 2
к распоряжению
комитета имущественных
отношений администрации
Пермского муниципального района
от 08.09.2022 № 3711



Приложение № 3
к распоряжению
комитета имущественных
отношений администрации
Пермского муниципального района
от 08.09.2022 № 3711



Приложение № 4
к распоряжению
комитета имущественных
отношений администрации
Пермского муниципального района
от 08.09.2022 № 3711



Приложение № 5
к распоряжению
комитета имущественных
отношений администрации
Пермского муниципального района
от 08.09.2022 № 3711

ОПИСАНИЕ МЕСТОПОЛОЖЕНИЯ ГРАНИЦ

Публичный сервитут для размещения объекта электросетевого хозяйства «ВЛ-0,4КВ Ф.1 от ТП-44127»

(наименование объекта, местоположение границ которого описано (далее - объект))

Раздел 1

Сведения об объекте

Сведения об объекте		
№ п/п	Характеристики объекта	Описание характеристик
1	2	3
1	Местоположение объекта	Пермский край, Пермский район
2	Площадь объекта +/- величина погрешности определения площади (Р+/- Дельта Р)	15751 кв.м ± 26 кв.м
3	Иные характеристики объекта	Публичный сервитут для размещения объекта электросетевого хозяйства «ВЛ-0,4КВ Ф.1 от ТП-44127» на срок 49 лет

Приложение № 6
к распоряжению
комитета имущественных
отношений администрации
Пермского муниципального района
от 08.09.2022 № 3711

Раздел 2

Сведения о местоположении границ объекта					
1. Система координат <u>МСК-59, зона 2</u>					
2. Сведения о характерных точках границ объекта					
Обозначение характерных точек границ	Координаты, м		Метод определения координат характерной точки	Средняя квадратическая погрешность положения характерной точки (М), м	Описание обозначения точки на местности (при наличии)
	X	Y			
1	2	3	4	5	6
1	509313.50	2218581.78	Метод спутниковых геодезических измерений (определений)	0.10	—
2	509346.49	2218616.50	Метод спутниковых геодезических измерений (определений)	0.10	—
3	509374.28	2218596.10	Метод спутниковых геодезических измерений (определений)	0.10	—
4	509402.39	2218628.60	Метод спутниковых геодезических измерений (определений)	0.10	—
5	509432.24	2218663.41	Метод спутниковых геодезических измерений (определений)	0.10	—
6	509451.48	2218653.56	Метод спутниковых геодезических измерений (определений)	0.10	—
7	509453.77	2218658.02	Метод спутниковых геодезических измерений (определений)	0.10	—
8	509435.60	2218667.30	Метод спутниковых геодезических измерений (определений)	0.10	—
9	509460.97	2218696.77	Метод спутниковых геодезических измерений (определений)	0.10	—
10	509468.33	2218675.86	Метод спутниковых геодезических измерений (определений)	0.10	—
11	509473.04	2218677.52	Метод спутниковых геодезических измерений (определений)	0.10	—
12	509464.74	2218701.14	Метод спутниковых геодезических измерений (определений)	0.10	—
13	509493.47	2218734.42	Метод спутниковых геодезических измерений (определений)	0.10	—
14	509518.69	2218763.44	Метод спутниковых геодезических измерений (определений)	0.10	—
15	509525.23	2218747.21	Метод спутниковых геодезических измерений (определений)	0.10	—
16	509529.87	2218749.08	Метод спутниковых геодезических измерений (определений)	0.10	—
17	509522.36	2218767.71	Метод спутниковых геодезических измерений (определений)	0.10	—
18	509549.81	2218800.23	Метод спутниковых геодезических измерений (определений)	0.10	—
19	509565.18	2218826.85	Метод спутниковых геодезических измерений (определений)	0.10	—
20	509583.74	2218858.77	Метод спутниковых геодезических измерений (определений)	0.10	—
21	509607.52	2218899.81	Метод спутниковых геодезических измерений (определений)	0.10	—
22	509630.33	2218939.43	Метод спутниковых геодезических измерений (определений)	0.10	—
23	509652.47	2218978.08	Метод спутниковых геодезических измерений (определений)	0.10	—
24	509677.57	2219020.81	Метод спутниковых геодезических измерений (определений)	0.10	—
25	509675.57	2219027.29	Метод спутниковых геодезических измерений (определений)	0.10	—
26	509697.54	2219060.17	Метод спутниковых геодезических измерений (определений)	0.10	—
27	509713.74	2219081.34	Метод спутниковых геодезических измерений (определений)	0.10	—
28	509739.09	2219109.92	Метод спутниковых геодезических измерений (определений)	0.10	—
29	509762.52	2219136.21	Метод спутниковых геодезических измерений (определений)	0.10	—
30	509789.27	2219166.50	Метод спутниковых геодезических измерений (определений)	0.10	—
31	509820.52	2219200.90	Метод спутниковых геодезических измерений (определений)	0.10	—
32	509848.51	2219233.92	Метод спутниковых геодезических измерений (определений)	0.10	—
33	509873.78	2219289.76	Метод спутниковых геодезических измерений (определений)	0.10	—
34	509869.22	2219291.82	Метод спутниковых геодезических измерений (определений)	0.10	—
35	509844.24	2219236.63	Метод спутниковых геодезических измерений (определений)	0.10	—
36	509816.76	2219204.20	Метод спутниковых геодезических измерений (определений)	0.10	—
37	509785.55	2219169.83	Метод спутниковых геодезических измерений (определений)	0.10	—
38	509758.78	2219139.53	Метод спутниковых геодезических измерений (определений)	0.10	—
39	509735.35	2219113.24	Метод спутниковых геодезических измерений (определений)	0.10	—
40	509711.82	2219086.71	Метод спутниковых геодезических измерений (определений)	0.10	—
41	509690.22	2219111.08	Метод спутниковых геодезических измерений (определений)	0.10	—
42	509686.47	2219107.77	Метод спутниковых геодезических измерений (определений)	0.10	—
43	509708.59	2219082.83	Метод спутниковых геодезических измерений (определений)	0.10	—
44	509693.47	2219063.08	Метод спутниковых геодезических измерений (определений)	0.10	—
45	509672.74	2219032.06	Метод спутниковых геодезических измерений (определений)	0.10	—
46	509652.30	2219060.02	Метод спутниковых геодезических измерений (определений)	0.10	—
47	509636.32	2219077.35	Метод спутниковых геодезических измерений (определений)	0.10	—
48	509634.27	2219080.92	Метод спутниковых геодезических измерений (определений)	0.10	—

Приложение № 9
к распоряжению
комитета имущественных
отношений администрации
Пермского муниципального района
от 08.09.2022 № 3711

183	509603.18	2218902.31	Метод спутниковых геодезических измерений (определений)	0.10	—
184	509579.42	2218861.28	Метод спутниковых геодезических измерений (определений)	0.10	—
185	509560.85	2218829.37	Метод спутниковых геодезических измерений (определений)	0.10	—
186	509545.70	2218803.12	Метод спутниковых геодезических измерений (определений)	0.10	—
187	509517.66	2218769.87	Метод спутниковых геодезических измерений (определений)	0.10	—
188	509489.70	2218737.69	Метод спутниковых геодезических измерений (определений)	0.10	—
189	509460.48	2218703.85	Метод спутниковых геодезических измерений (определений)	0.10	—
190	509429.52	2218667.90	Метод спутниковых геодезических измерений (определений)	0.10	—
191	509398.60	2218631.86	Метод спутниковых геодезических измерений (определений)	0.10	—
192	509373.52	2218602.85	Метод спутниковых геодезических измерений (определений)	0.10	—
193	509345.91	2218623.14	Метод спутниковых геодезических измерений (определений)	0.10	—
194	509312.44	2218587.92	Метод спутниковых геодезических измерений (определений)	0.10	—
195	509285.85	2218601.37	Метод спутниковых геодезических измерений (определений)	0.10	—
196	509260.51	2218621.00	Метод спутниковых геодезических измерений (определений)	0.10	—
197	509257.45	2218617.06	Метод спутниковых геодезических измерений (определений)	0.10	—
198	509283.17	2218597.12	Метод спутниковых геодезических измерений (определений)	0.10	—
1	509313.50	2218581.78	Метод спутниковых геодезических измерений (определений)	0.10	—

3. Сведения о характерных точках части (частей) границы объекта

Обозначение характерных точек части границы	Координаты, м		Метод определения координат характерной точки	Средняя квадратическая погрешность положения характерной точки (М), м	Описание обозначения точки на местности (при наличии)
	X	Y			
1	2	3	4	5	6
—	—	—	—	—	—

